



DIFFULEC
ECO CONCEPTS
- DEPUIS 1990 -
207, Avenue Louise
1050 - Bruxelles

TVA N° 0440.176.793

Des fenêtres et portes en acier





Des fenêtres et portes modernes en acier

Nous proposons deux systèmes – avec barrière thermique, ou bien, pour les bâtiments ayant de faibles besoins d'énergie – sans barrière thermique. Les deux systèmes s'adaptent parfaitement à la construction de fenêtres, portes, cloisons, vestibules, vitrines, présentoirs ou toute sorte de structures spatiales.





1

chambre

50

largeur du cadre
de la fenêtre

95

hauteur de
l'ensemble dormant
/ ouvrant

60

largeur du cadre
de la porte

144

hauteur de
l'ensemble dormant
/ ouvrant

Presto

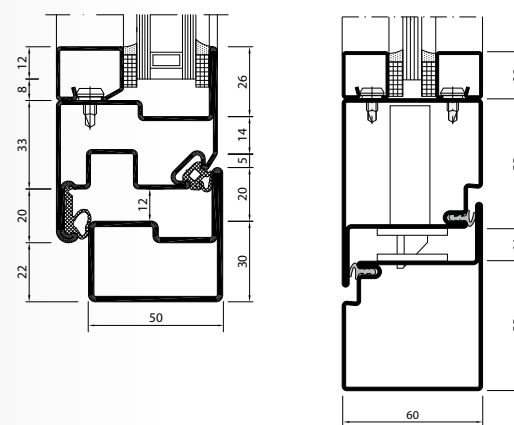
Système de portes-fenêtres sans barrière thermique. En se référant à ses paramètres d'isolation, il s'adapte parfaitement à la construction des éléments architecturaux ne nécessitant pas d'isolation thermique.

Caractéristiques techniques:

- le châssis dormant et le battant, réalisés en profilés d'acier à chambre unique de qualité supérieure, sans barrière thermique, avec une épaisseur de parois comprise entre 1,5 et 2 mm,
- le système permet d'utiliser des assemblages de verre d'épaisseur comprise entre 5 et 26 mm,
- possibilité de revêtement par pulvérisation,
- répond à la norme européenne EN14351-1.

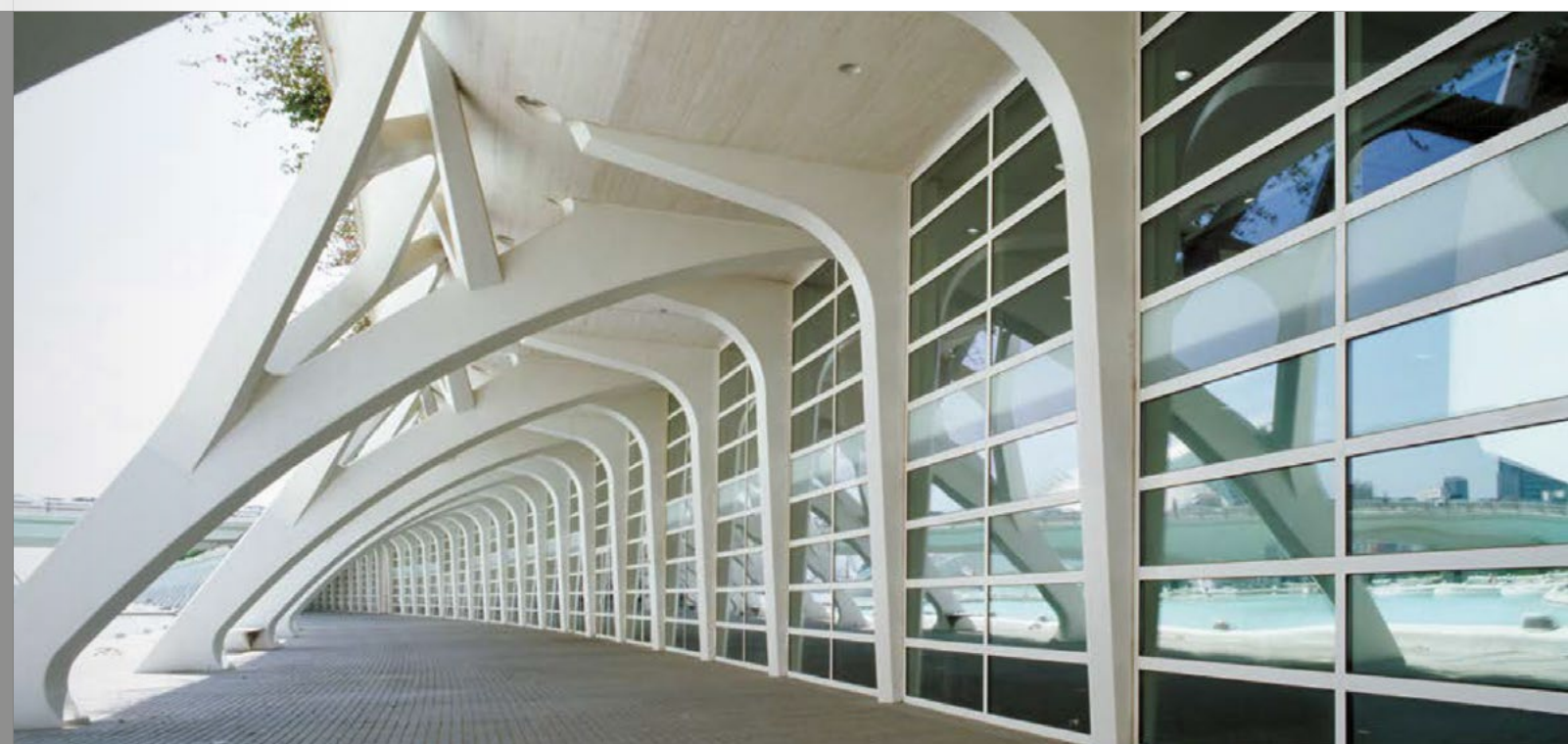
Caractéristiques du système:

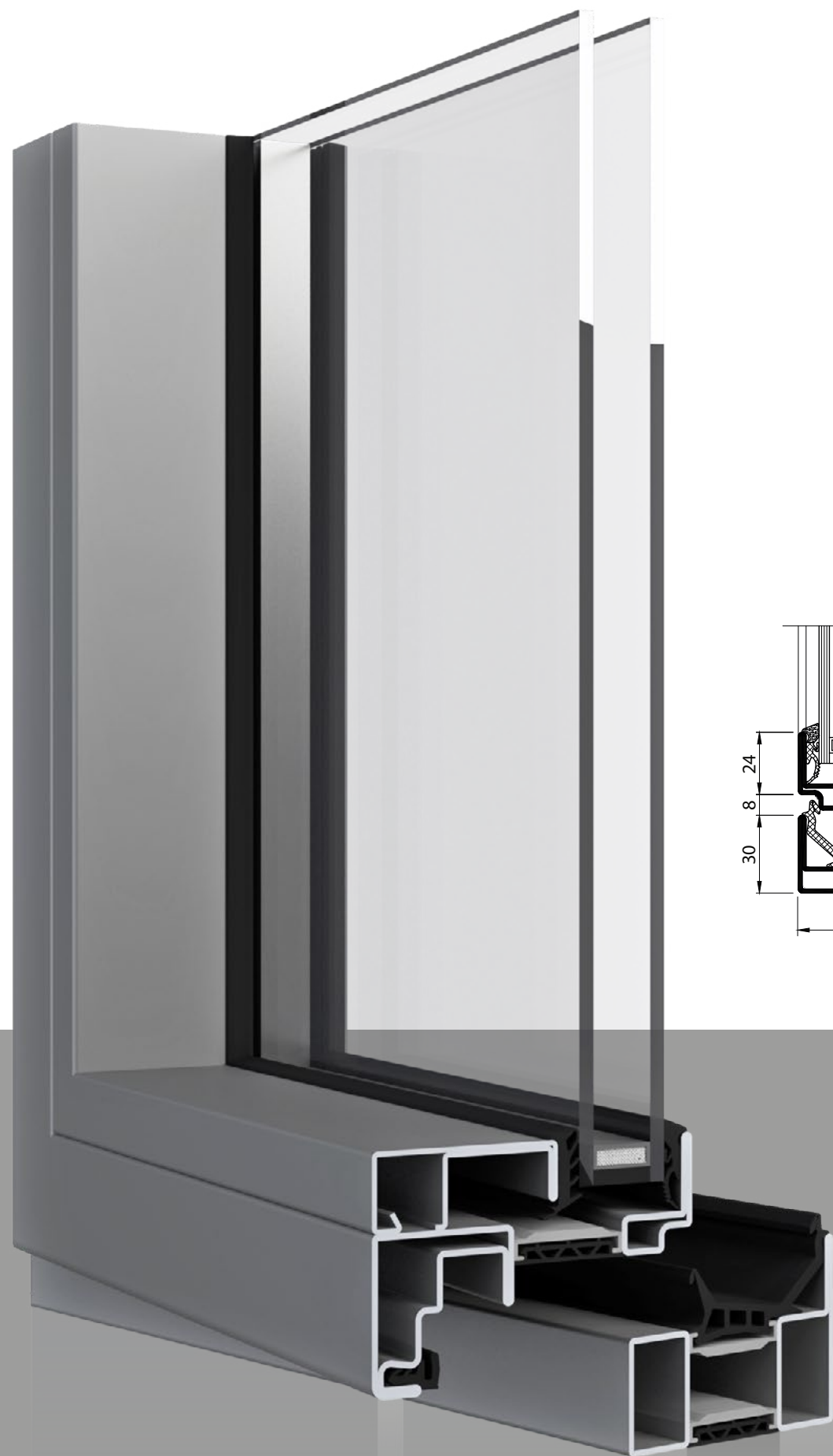
- hautement esthétique – structure soudée, les joints soudés sont meulés et polis,
- bon rapport qualité/prix,
- possibilité de fabrication de structures de grandes dimensions – 1480 x 3070 mm porte à battant unique, 2850 x 3070 mm porte à deux battants,
- finition élégante – le battant affleure avec le dormant,
- accessoires en acier de forme attrayante,
- à utiliser dans les constructions classiques ou modernes.



RAL

La menuiserie en acier peut être peinte selon une couleur au choix de la palette RAL.





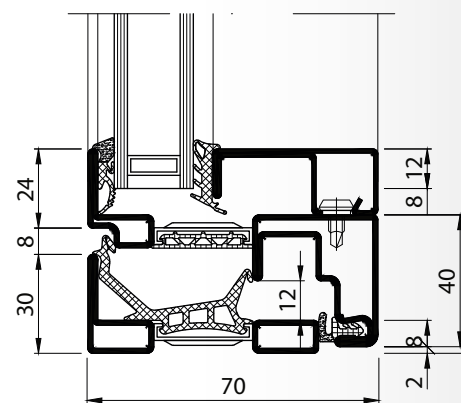
3

chambre

70

largeur du cadre
de la fenêtre

62

hauteur
de l'ensemble
dormant / battant

Unico

Système de portes-fenêtres avec barrière thermique qui peut parfaitement être employé dans les constructions résidentielles, notamment celles favorisant les économies d'énergie. Le système se caractérise par d'excellents paramètres statiques.

Caractéristiques techniques:

- profilés en acier galvanisé,
- épaisseur maximale du vitrage jusqu'à 60 mm,
- barrière thermique en acier inoxydable,
- joints en caoutchouc synthétique EPDM à deux composants garantissant une bonne résistance au vieillissement, pour de nombreuses années d'utilisation, ainsi qu'une très bonne isolation thermique.

Caractéristiques du système:

- bons paramètres d'isolation thermique, U_w jusqu'à $0,9 \text{ W/m}^2\text{K}$ (en fonction des profilés, du verre et des accessoires utilisés),
- revêtement depuis l'extérieur,
- hautement esthétique - structure soudée, les joints soudés sont meulés et polis,
- un insert thermique assurant une stabilisation supplémentaire de la structure,
- système recommandé pour les constructions favorisant les économies d'énergie,
- possibilité de concevoir des structures plus grandes,
- accessoires en acier de forme attrayante,
- à utiliser dans les constructions classiques ou modernes.

RAL

La menuiserie en acier peut être peinte selon une couleur au choix de la palette RAL.

